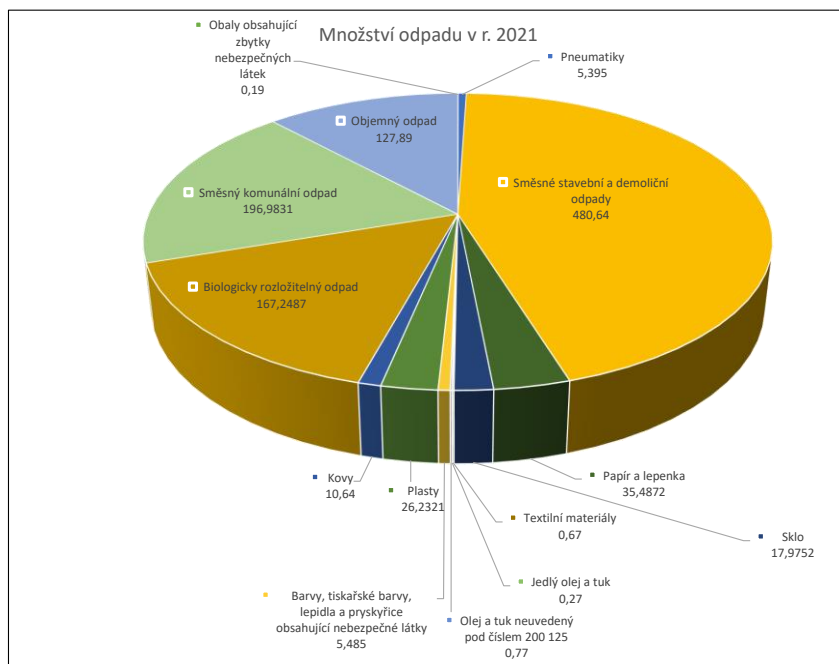
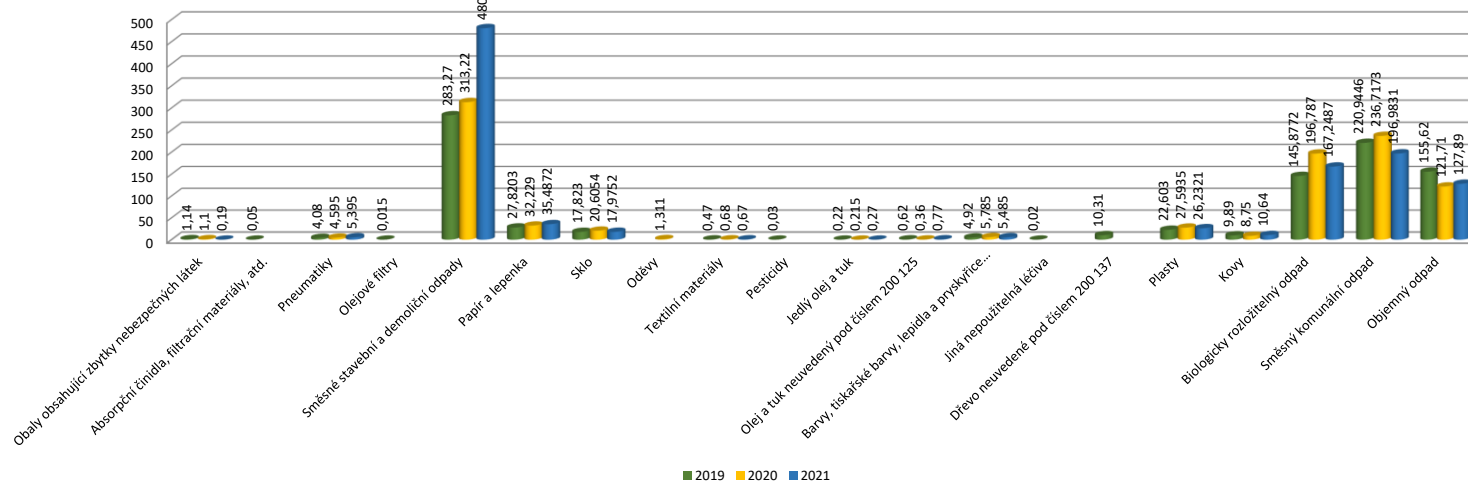


Množství odpadu za r. 2019 - 2021



| Druh odpadu | 2021 | | | | celkem |
|--------------------------------------------------------------------------|---------|---------|---------|---------|----------|
| | I. | II. | III. | IV. | |
| Obaly obsahující zbytky nebezpečných látek | 0,1 | 0,09 | 0 | 0 | 0,19 |
| Pneumatiky | 0,95 | 2,305 | 1,22 | 0,92 | 5,395 |
| Směsné stavební a demoliční odpady | 68,95 | 147,07 | 177,52 | 87,1 | 480,64 |
| Papír a lepenka | 8,398 | 8,9401 | 8,2021 | 9,947 | 35,4872 |
| Sklo | 4,8942 | 4,9736 | 3,9174 | 4,19 | 17,9752 |
| Textilní materiály | 0,17 | 0,25 | 0,25 | 0 | 0,67 |
| Jedlý olej a tuk | 0,05 | 0,12 | 0,06 | 0,04 | 0,27 |
| Olej a tuk neuvedený pod číslem 200 125 | 0 | 0,42 | 0,15 | 0,2 | 0,77 |
| Barvy, tiskařské barvy, lepidla a pryskyřice obsahující nebezpečné látky | 1,16 | 1,655 | 1,995 | 0,675 | 5,485 |
| Plasty | 5,6011 | 7,8128 | 6,3043 | 6,5139 | 26,2321 |
| Kovy | 1,82 | 3,58 | 3,5 | 1,74 | 10,64 |
| Biologicky rozložitelný odpad | 10,43 | 49,5807 | 66,781 | 40,457 | 167,2487 |
| Směsný komunální odpad | 56,3708 | 46,2937 | 43,6725 | 50,6461 | 196,9831 |
| Objemný odpad | 32,05 | 35,1 | 36,95 | 23,79 | 127,89 |